

# TAHITI & LAS PERLAS DE LA POLINESIA FRANCESA

## Aventura de 10 y 11 noches en las Islas de la Sociedad

- Todo el año a bordo del M/S Panorama II de 25 cabinas
- NUEVO! Aventura en crucero de 10 y 11 noches por las Islas de la Sociedad



# DE UN VISTAZO



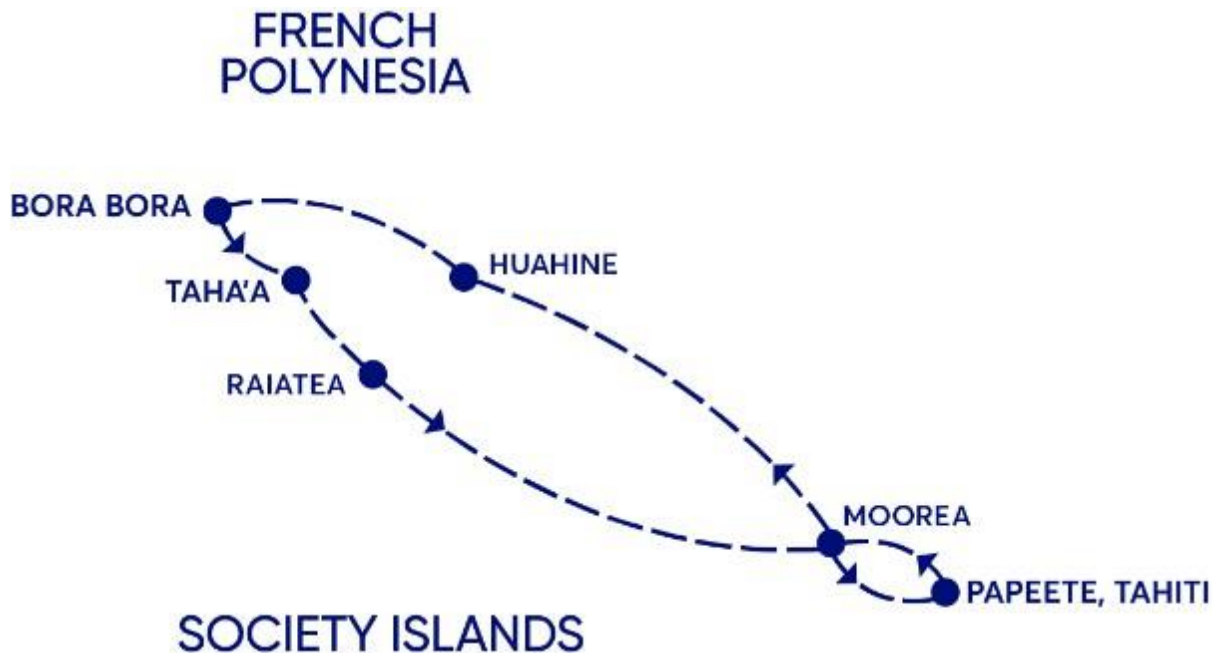
Embárguese en un viaje extraordinario con Variety Cruises y sumérgase en el esplendor de las exquisitas islas de la Polinesia Francesa. Tahití y Bora Bora son la personificación del paraíso, con playas vírgenes y una atmósfera impregnada de romanticismo. Estos paraísos idílicos ofrecen el escenario perfecto para momentos íntimos, enmarcados por verdes paisajes y encantadoras lagunas que inspiran románticos paseos. Mientras tanto, el santuario en forma de corazón de Mo'orea atrae a los aventureros, sirviendo como una cautivadora puerta de entrada para explorar su vibrante barrera de coral. Y en las costas sagradas de Huahine, participe en una profunda experiencia local, donde le invitamos a seguir la tradición alimentando a las majestuosas anguilas, una experiencia que resume la esencia de la cultura polinesia. Únase a nosotros en este viaje incomparable, donde crearemos recuerdos para toda la vida.

Destinos destacados:

**Bora Bora - Moorea - Huahine - Taha'a - Raiatea**



# TAHITI E ISLAS DE LA POLINESIA FRANCESA AVENTURA DE 10 Y 11 NOCHES EN LAS ISLAS DE LA SOCIEDAD A BORDO DEL M/S PANORAMA II | 2024



## DIA 1 – PAPEETE, TAHITI

Su aventura comienza en el pintoresco puerto de Papeete, Islas de la Sociedad, donde embarcará en el elegante M/Y Panorama II. Hora de embarque: 3pm. Al subir a bordo, sumérjase en un mundo de relax y hospitalidad con una amable bienvenida. Disfrute de una bebida refrescante y de una deliciosa cena de bienvenida que creará el tono perfecto para su viaje. Al caer el crepúsculo, nos despediremos de Papeete y zarparemos hacia la encantadora isla de Moorea.

## DIA 2 – MO'OREA, ISLAS DE LA SOCIEDAD

Se dice que Moorea, a menudo denominada "La Isla Mágica", fue el escenario donde James Michener inspiró su obra 'Cuentos del Pacífico Sur'. , y se erige como una de las joyas más impresionantes de la Polinesia Francesa. Mientras fondeamos en Moorea, podrá disfrutar de la natación, esnórquel y los deportes acuáticos desde nuestra plataforma para el baño y entre sus hermosas aguas color zafiro. Un delicioso almuerzo nos permitirá recargar energía para su exploración vespertina de la isla! Únase a nosotros en un encantador recorrido por la isla de 3,5 horas (INCLUIDO EN LA TARIFA DEL CRUCERO) donde su guía experto lo deleitará con historias cautivadoras de la rica historia de Moorea su vibrante cultura y su diverso ecosistema. Atraviese el exuberante valle de Opunohu, ascienda las laderas del monte Tohi'e'a y pasee por las pintorescas bahías de Cook y Opunohu. Después de este delicioso recorrido incluido, disfrute de algo de tiempo libre para explorar Moorea a su propio ritmo. antes de zarpar hacia nuestro próximo destino, Huahine.

# TAHITI E ISLAS DE LA POLINESIA FRANCESA

## AVENTURA DE 10 Y 11 NOCHES EN LAS ISLAS DE LA SOCIEDAD A BORDO DEL M/S PANORAMA II | 2024



### DIA 3 – HUAHINE

Huahine, a menudo comparado con el mítico Jardín del Edén, emerge como un vasto paraíso tropical rebosante de vida. Sus exuberantes extensiones están adornadas con cocoteros, orquídeas vainilla, plantaciones de plátanos, árboles del pan y extensos campos de sandías, creando un tapiz de vibrantes colores e irresistibles fragancias. Hoy tendrá total libertad para explorar Huahine a su propio ritmo o participar en nuestro completo Tour privado opcional incluyendo picnic y snorkel en un Motu: suba a bordo de la cómoda y tradicional canoa con estabilizadores para un crucero en Huahine. En el camino, su guía le narrará la historia de la isla, las leyendas sagradas y le brindará información sobre la vida en la isla. Luego hay una parada en los jardines de coral para disfrutar del esnórquel entre las muchas especies de peces tropicales. Después de abrir el apetito, podrá disfrutar de un delicioso picnic en un motu de arena blanca. En el camino de regreso, haremos una parada en el acuario para avistar algunos de los peces y tiburones que habitan el arrecife. Noche en Huahine.

### DIA 4 – HUAHINE

¡Un solo día apenas hace justicia al encanto de Huahine! Hoy, tenemos total libertad para explorar Huahine a nuestro ritmo u optar por nuestro tour opcional que nos llevará a conocer muchos de los templos y pequeños pueblos de la isla. También tendremos la oportunidad de ver y alimentar a las anguilas sagradas de ojos azules de Faie Bay, además de visitar una plantación de vainilla. Si usted es un entusiasta cocinero, le recomendamos comprar vainas de vainilla durante la visita; ¡No encontrará nada más sabroso ni más económico en otra parte!. Alojamiento en el mar hasta Bora Bora.



### DIA 5 – BORA BORA

Sin lugar a dudas, Bora Bora reina como la joya de la corona del Pacífico Sur, ostentando el centro de atención como la estrella indiscutible de la Polinesia Francesa. Hoy nos proponemos que viva la esencia de Bora Bora con una excursión única a bordo de Le Truck, un viaje vibrante de aproximadamente 2,5 horas (incluido en las tarifas del crucero). Suba a bordo de este colorido vehículo que nos guiará a través de los pintorescos paisajes de Bora Bora. Sumérjase en el rico tapiz de la historia, las tradiciones y las culturas de Tahití mientras un guía experto narra el sendero de 22 millas que rodea esta isla legendaria. Exploraremos los pueblos de Farepiti, Faanui y Anau, cada uno adornado con antiguas "Marae", y envueltos en misterio. Y a medida que se desarrolla nuestra aventura, nos dejaremos cautivar por las impresionantes vistas desde Matira Point, un mirador que ofrece panoramas incomparables del paraíso. Noche en Bora Bora.

### DIA 6 – BORA BORA

¡Un simple día en Bora Bora simplemente no es suficiente! Mientras desembarcamos, cámara en mano, nos prepararemos para el impresionante momento en el que el icónico monte Otemanu adornará nuestra vista. Una vez que Bora Bora cautive su mirada, éste es un recuerdo que queda grabado en su corazón por siempre jamás. Por eso, asegúrese de que su segundo día en Bora Bora esté lleno de momentos inolvidables. Tanto si elige explorar el destino a su propio ritmo o unirse a nosotros en una de nuestras especiales excusiones en tierra opcionales, aproveche la oportunidad de crear recuerdos que durarán toda la vida. Alojamiento en el mar hasta Taha'a.



Los itinerarios se pueden cambiar a discreción de Variety Cruises y del capitán del barco en caso de condiciones climáticas adversas (vientos de 6/7 Beaufort o más según el barco), de que las autoridades portuarias no permiten que un barco salga del puerto o en caso de otras condiciones extraordinarias. Dichos cambios de itinerario no dan derecho automáticamente a los pasajeros a ningún reembolso, pero Variety Cruises garantiza que los pasajeros desembarquen en el puerto de desembarque anunciado a tiempo para sus vuelos.

# TAHITI E ISLAS DE LA POLINESIA FRANCESA

## AVENTURA DE 10 Y 11 NOCHES EN LAS ISLAS DE LA SOCIEDAD A BORDO DEL M/S PANORAMA II | 2024



### DIA 7 – TAHA'A

Taha'a, conocida cariñosamente como la Isla de la Vainilla, cuenta con un paisaje natural exquisito. Sus verdes valles están adornados con exuberantes plantaciones de plátanos, sandías y cocos. Parecido a una flor en su forma, la isla sirve como un extenso santuario para la preciada orquídea vainilla de Tahití. Taha'a comparte un arrecife de coral continuo y una laguna cristalina, lo que realza su atractivo como un retiro idílico. Mientras fondeamos en Taha'a, podrá nadar, hacer esnórquel y practicar deportes acuáticos desde nuestra plataforma de baño y entre sus hermosas aguas color zafiro. Hoy nuestros huéspedes pueden optar por una exploración tranquila de la isla o embarcarse en nuestra atractiva excursión opcional en tierra a la Plantación de Vainilla y a la Rhumerie, que promete un viaje encantador al mundo aromático de Taha'a. Noche en Taha'a.

### DIA 8 – RAIATEA


Con su nombre traducido como "cielo lejano", Raiatea antaño fue el principal centro cultural y religioso de las Islas de la Sociedad. Hoy en día, se cree que Raiatea es un lugar de descanso sagrado para los espíritus de estos antepasados, atrayendo a peregrinos que buscan una conexión espiritual. Embárguese en nuestra enriquecedora excursión en tierra al río Faaroa con una relajante parada en la playa Motu (incluido en la tarifa del crucero), donde viajará a bordo de una canoa tradicional polinesia. Al llegar a un sereno motu o islote, sumérgase en el cálido abrazo del mar y disfrute del sol rejuvenecedor, un interludio perfecto para su exploración de Raiatea. Noche en Raiatea.

### DIA 9 – RAIATEA

Sumérgase entre historias cautivadoras y leyendas antiguas que nos invitan a descubrir los misterios de estas islas. Tanto si desea atravesar sus verdes selvas o sumergirse en sus aguas azules color zafiro, Raiatea promete un viaje enriquecedor. Disfrute de la libertad de organizar su día a su gusto u opte por unirse a uno de nuestras excursiones opcionales personalizadas en tierra, seleccionadas para ofrecer una inmersión más profunda en el ambiente único de la isla y permitiéndote abrazar la esencia del Mana. Después de la cena, zarparemos hacia Moorea.

### DIA 10 – MOOREA

Hoy, nuestro viaje nos lleva de regreso a Moorea. No es de extrañar que Moorea siga cautivando; es una verdadera maravilla de la naturaleza. Hoy nos otorga la libertad de explorar el destino a nuestro propio ritmo o participar en una de nuestras excursiones en tierra opcionales. Navegación nocturna hasta Papeete.

 Los itinerarios se pueden cambiar a discreción de Variety Cruises y del capitán del barco en caso de condiciones climáticas adversas (vientos de 6/7 Beaufort o más según el barco), de que las autoridades portuarias no permiten que un barco salga del puerto o en caso de otras condiciones extraordinarias. Dichos cambios de itinerario no dan derecho automáticamente a los pasajeros a ningún reembolso, pero Variety Cruises garantiza que los pasajeros desembarquen en el puerto de desembarque anunciado a tiempo para sus vuelos.

# TAHITI E ISLAS DE LA POLINESIA FRANCESA

## AVENTURA DE 10 Y 11 NOCHES EN LAS ISLAS DE LA SOCIEDAD A BORDO DEL M/S PANORAMA II | 2024



### DIA 11 – PUERTO DE PAPEETE / TAHITI, ISLAS SOCIEDAD

Llegamos a Papeete mientras el sol de la mañana ilumina este precioso puerto. Desayuno a bordo, antes del desembarque a las 09:00h. Nuestro conserje dedicado está listo para ayudarlo con cualquier gestión final, asegurando que su viaje concluye sin problemas.

Si ha reservado el crucero de 11 noches, hoy le ofrecemos la oportunidad de descubrir la capital de Tahití. Comience su día con la excursión de ½ día incluida a la Costa Oeste, visitando el Venus Point, las cascadas de Faarumai (caminata de 20 minutos, muy fácil) y el Arahoho blow hole. La costa este está considerada como el "lado salvaje" de Tahití donde solo se puede ver una playa de arena negra sin ningún tipo de laguna. Regrese al barco para almorzar y luego tómese un tiempo libre para pasear por el centro de la ciudad, el mercado municipal, Le Marché, o explore LA Center Vaima. Para una auténtica experiencia local, visite Plaza Vai'ete después del atardecer. Cena a bordo.

### DIA 12 – PUERTO DE PAPEETE / TAHITI, ISLAS SOCIEDAD

Desayuno a bordo, antes del desembarque a las 09:00h.

## OPCIÓN PRE-CRUCERO - 1 NOCHE a bordo en PAPEETE

Disfrute de nuestro crucero de 10 u 11 noches, donde tiene la opción de extender su viaje pasando una noche extra en Papeete al comienzo de su aventura a bordo del M/S Panorama II.

Esta opción está disponible en las siguientes fechas: 12 y 13 de julio de 2024 para el crucero que comienza el 13 de julio; 25 y 26 de agosto de 2024 para el crucero que comienza el 26 de agosto; 22 y 23 de septiembre de 2024 para el crucero que comienza el 23 de agosto.

El paquete incluye

- 1 noche en MS Panorama en base Pensión Completa (cena el primer día, desayuno y almuerzo del segundo día)
- Excursión de ½ día en Papeete

Tarifa del paquete: 340€ netos por persona

Los itinerarios de Variety Cruises dependen del clima y las condiciones del mar, así como de las condiciones de las autoridades portuarias locales. En los casos en que la velocidad del viento llegue al nivel 6/7 Beaufort o se produzcan grandes marejadas, los itinerarios podrán ser cambiados. Queda a discreción del capitán modificar el itinerario o saltarse un puerto previsto debido a condiciones climáticas o del mar adversas para garantizar la seguridad y la comodidad de los pasajeros y la tripulación. Dichos cambios no dan derecho a los pasajeros a ningún tipo de reembolso. Variety Cruises garantiza que los pasajeros serán desembarcados en el puerto de desembarque previsto a tiempo para sus vuelos.



Los itinerarios se pueden cambiar a discreción de Variety Cruises y del capitán del barco en caso de condiciones climáticas adversas (vientos de 6/7 Beaufort o más según el barco), de que las autoridades portuarias no permiten que un barco salga del puerto o en caso de otras condiciones extraordinarias. Dichos cambios de itinerario no dan derecho automáticamente a los pasajeros a ningún reembolso, pero Variety Cruises garantiza que los pasajeros desembarquen en el puerto de desembarque anunciado a tiempo para sus vuelos.

TAHITI, ISLAS DE LA SOCIEDAD & TUAMOTU  
 AVENTURA DE 10 Y 11 NOCHES EN LAS ISLAS DE LA  
 SOCIEDAD A BORDO DEL M/S PANORAMA II | 2024



	TEMPORADA ÚNICA	
SALIDAS	Jul 13 * (Sábado) Dic 27 (Viernes)	
	10 NOCHES	11 NOCHES
<b>Cat. C</b> <b>Cubierta inferior</b> (Cama de matrimonio)	€ 3.290	€ 3.550
<b>Cat. B</b> <b>Cubierta inferior.</b> Dos camas (Twin)	€ 3.950	€ 4.210
<b>Cat. A</b> <b>Cubierta principal.</b> Cama de matrimonio o dos camas (Twin)	€ 5.150	€ 5.450
<b>Cat. P</b> <b>Cubierta superior.</b> Cama de matrimonio	€ 6.250	€ 6.510
<b>CARGOS PORTUARIOS</b>	€ 335	€ 370
<b>SUPLEMENTO INDIVIDUAL</b>	50%	50%
Descuento para 3a persona en Cat B	30%	30%

“Política de niños/Ofertra familiar como se indica a continuación\*”

\*13 de julio de 2024 : itinerario ligeramente revisado incluyendo en el día 10, la isla de Tetiaroa, en lugar de Moorea. Se propone una excursión opcional a Tetiaroa.

SU BUQUE



# M/S PANORAMA II

## Velero a motor

### INFORMACIÓN GENERAL

**Eslora:** 50 m

**Botado:** 2004 | Renovado: 2015

**Camarotes:** 25

**Capacidad:** 49 pasajeros

**Tripulación:** 16-18

El M/S Panorama II, de dos mástiles y lanzado en 2004, transporta solo 49 pasajeros y ofrece alojamiento, comodidad y seguridad de alto nivel. Este velero a motor de última generación ha realizado varias travesías cruzando el Océano Atlántico, desde las Seychelles hasta Montecarlo y desde el Mar Negro hasta Túnez. Las áreas comunes incluyen un bar principal y un salón, que se renovó en 2015 con suelos de madera y muebles nuevos con telas suaves en cálidos tonos coral. El servicio a bordo está proporcionado por su capitán, el coordinador del crucero y los miembros de la experimentada tripulación.





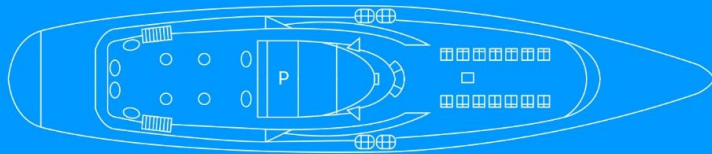
SU BUQUE



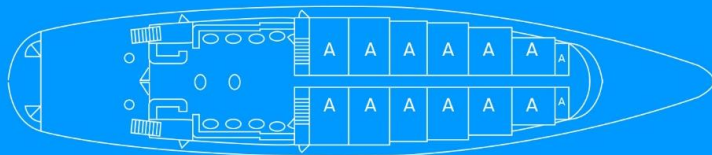
# M/S PANORAMA II

## Velero a motor

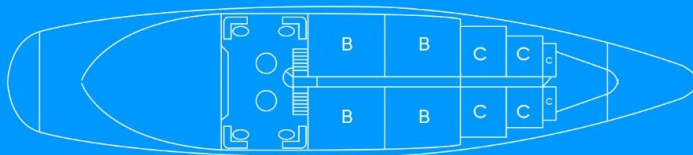
**360°**  
SUN DECK



**RIVIERA**  
MAIN DECK



**OCEANS**  
LOWER DECK



El Panorama II es un velero a motor de 164 pies que cumple con las últimas normas SOLAS para viajes internacionales. Sus mástiles gemelos de última generación con 600 m<sup>3</sup> de velas permiten una navegación segura y cómoda.

SU BUQUE



# M/S PANORAMA II

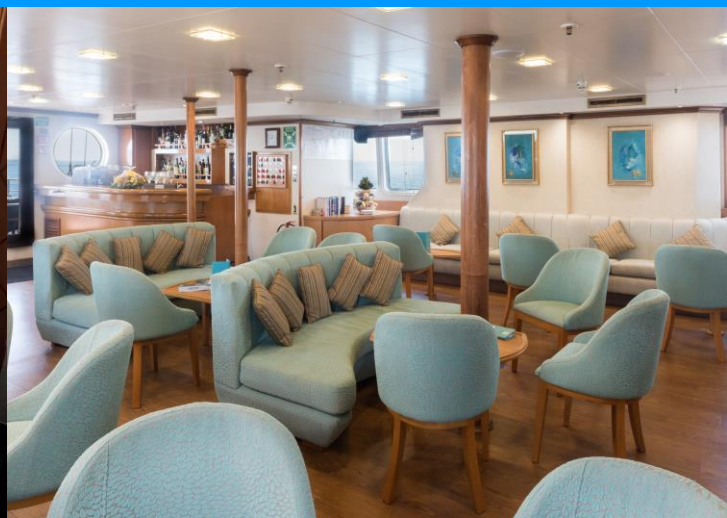
## Velero a motor

### DETALLES DE LOS CAMAROTES

Los camarotes exteriores del M/S Panorama II están ubicados en las cubiertas Superior, Principal e Inferior y tienen un elegante diseño, acabados con lustrosas molduras de madera y cálidas telas. Todos los camarotes tienen baños en suite con detalles de mármol y duchas y están equipados con ventanas (camarotes en la cubierta superior y principal) y ojos de buey (camarotes de la cubierta inferior). Todos los camarotes cuentan con A/C con control individual y están equipados con TV de pantalla plana, teléfono (para uso interno), secador de pelo, mini-nevera, hilo musical, megafonía y caja fuerte. 4 camarotes de la cubierta principal se pueden convertir en 2 suites. Los camarotes de la cubierta inferior se pueden ofrecer como camarotes triples.

### VIDA A BORDO

Durante el día, la vida a bordo se centra en la sala de estar interior y el comedor interior, así como en las áreas abiertas y acogedoras de la cubierta, lugares de reunión naturales, perfectos para disfrutar de las comidas al aire libre, sentarse y relajarse con un buen libro o reunirse con el resto de pasajeros y disfrutar de las vistas de los lugares que se visitan. La plataforma de baño en la popa de PANORAMA II permite nadar desde el buque cuando las condiciones climáticas y de fondeo lo permiten.



SU BUQUE



# M/S PANORAMA II

## Velero a motor

### Lounge de la cubierta principal

El salón principal cuenta con cómodos sofás y tiene un completo bar y una televisión de plasma. Es el centro de actividades sociales como las sesiones informativas diarias sobre los destinos visitados y otras reuniones. Esta zona es ideal para disfrutar de la compañía del resto de pasajeros o simplemente para leer un buen libro de la biblioteca. El área fue bellamente renovada en 2015 para contar con suelos de madera y muebles nuevos y cómodos sofás con telas suaves en cálidos tonos coral.

### Comedor interior y exterior

Ubicado en la cubierta inferior, el comedor interior tiene asientos para todos los pasajeros en un solo servicio y ofrece un generoso espacio de buffet. El área de popa en la cubierta superior ofrece una amplia área semicubierta donde los huéspedes pueden disfrutar de sus comidas al aire libre con maravillosas vistas, si el clima lo permite. La comida se sirve en la mesa o en los buffets fríos y calientes de última generación, que también incluyen una sección de "cocina à la minute". El menú es internacional, con un enfoque en las especialidades locales.

### Solarium

El área de proa en la cubierta superior ofrece un amplio espacio y cómodas tumbonas disponibles para tomar el sol con total confort.





## A/ La tarifa incluye

- Alojamiento en camarotes dobles o twin (2 camas) con ducha/wc privado y aire acondicionado
- Pensión completa: Desayuno buffet americano y dos comidas diarias, incluyendo un Cóctel de Bienvenida, noche local temática, BBQ (si el tiempo lo permite) y la Cena con el Capitán
- Uso de equipos de pesca y snorkelling (sujeto a disponibilidad)
- Coordinador de crucero de habla inglesa

## B/ La tarifa NO incluye

- Bebidas (excepto las mencionadas anteriormente).
- Excursiones u otros servicios en tierra.
- Propinas para la tripulación (13-15€ por pasajero y día).
- Gastos personales de los pasajeros.
- Wi-Fi (disponible con cargo).

## DESCUENTO POR RESERVA ANTICIPADA

- La reserva se debe garantizar con el 35% del depósito en la confirmación
- Excluidos cargos portuarios.
- No aplica para grupos.
- El descuento no se puede combinar con otras ofertas.
- Sujeto a niveles de ocupación, se puede retirar en cualquier momento.

## \*POLÍTICA PARA NIÑOS

- Los descuentos para niños se aplican a niños de 5 a 17 años que compartan habitación en un camarote triple con dos adultos pagando la tarifa completa.
- Los cargos portuarios no tienen descuento.
  - **Niños de 5 a 10 años:** 50% de descuento sobre la tarifa PVP por persona en camarote twin
  - **Niños de 11 a 17 años:** 35% de descuento sobre la tarifa PVP por persona en camarote twin
- En caso de más de un camarote, se aplican tarifas completas de adulto.

## \*OFERTA PARA FAMILIAS (SOLICITAR DISPONIBILIDAD)

- **Máximo 2 niños compartiendo camarote con 1 adulto:**
  - El adulto paga tarifa individual, y los niños viajan gratis.
- **2 adultos compartiendo camarote con 1 niño:**
  - Crucero gratis para niños menores de 10 años
  - 50% descuento para niños entre 11 y 17 años
- **2 adultos compartiendo camarote con 2 o 3 niños (independientemente de la edad):**
  - Ambos camarotes serán tratados como tarifa individual (de adulto).
- Niños (11-17 años) **habiendo reservado con antelación** la Oferta para Familias:
  - 25% descuento en todas las excursiones opcionales

\*La oferta debe solicitarse en el momento de la reserva, está sujeta a disponibilidad y a niveles de ocupación. Las tasas portuarias están excluidas.

## **Condiciones y Restricciones de la Oferta para Familias**

- Se aplica sobre menores entre 5 y 17 años.
- Descuento aplicable sobre nuevas reservas.
- Mencionar "Special Family Offer" para poder aplicar los descuentos especiales.
- Sujeto a disponibilidad.
- Los cargos portuarios no tienen descuento.
- Descuentos no combinables con otros descuentos especiales.
- Se aplican las estándar condiciones de pago y de cancelación.

## PAGOS

Confirmar opciones de pago con Variety Cruises.

## CANCELACIONES

Entre 240 y 120 días antes del embarque existen unos gastos de cancelación de 250€/280\$ (por reserva) como gastos de administración, que se convertirá en un crédito para un futuro crucero, canjeable en reservas realizadas hasta 12 meses después de la cancelación, válido para cualquier crucero/fecha.

### Gastos cancelación:

119-90 días antes del embarque 15% de la tarifa de crucero.  
89-60 días antes del embarque 25% de la tarifa de crucero.  
59-30 días antes del embarque 50% de la tarifa de crucero.  
29-00 días antes del embarque 100% de la tarifa de crucero.

Las cancelaciones deben ser confirmadas por Variety Cruises siempre por escrito.

## CAMBIOS

Puede haber gastos por cambios en la fecha del crucero o reducción del número de pasajeros solicitados con menos de 60 días de antelación a la salida del crucero. Los cambios deberán ser confirmados por Variety Cruises por escrito.

## SEGURO DE VIJAE

El Cliente debe asegurarse de contar con un seguro de viaje adecuado durante toda la duración de sus vacaciones, que le brindará cobertura en caso de cancelación o cambios en el itinerario, incluyendo cancelación del contrato por parte del Cliente, provisión de gastos de asistencia, enfermedad, fallecimiento o accidente personal, atención médica, daños y/o pérdida de equipaje, repatriación.

## REVISIÓN DE CONTENIDOS

Tour Operadores que oferten nuestros cruceros en su catálogo o en su página web por itinerario, descripción del navío e imágenes, deberán enviar a Variety Cruises un borrador del contenido para verificar posibles errores previa a su publicación, así como dos copias del folleto cuando esté impreso. Todo ello para asegurar que nuestros clientes reciben una correcta información y poder garantizarles un alto nivel de satisfacción. Variety Cruises no se responsabiliza de una información imprecisa o de una mala representación de nuestros barcos o itinerarios de crucero si no ha recibido un borrador previo a la impresión del folleto o a la publicación de la página web.

