

TAHITI & LAS PERLAS DE LA POLINESIA FRANCESA

Crucero de 7 noches - 2025

- Crucero todo el año a bordo del M/S Panorama II de 25 camarotes
- Crucero de 8 días/7 noches en las Islas de la Sociedad



DE UN VISTAZO



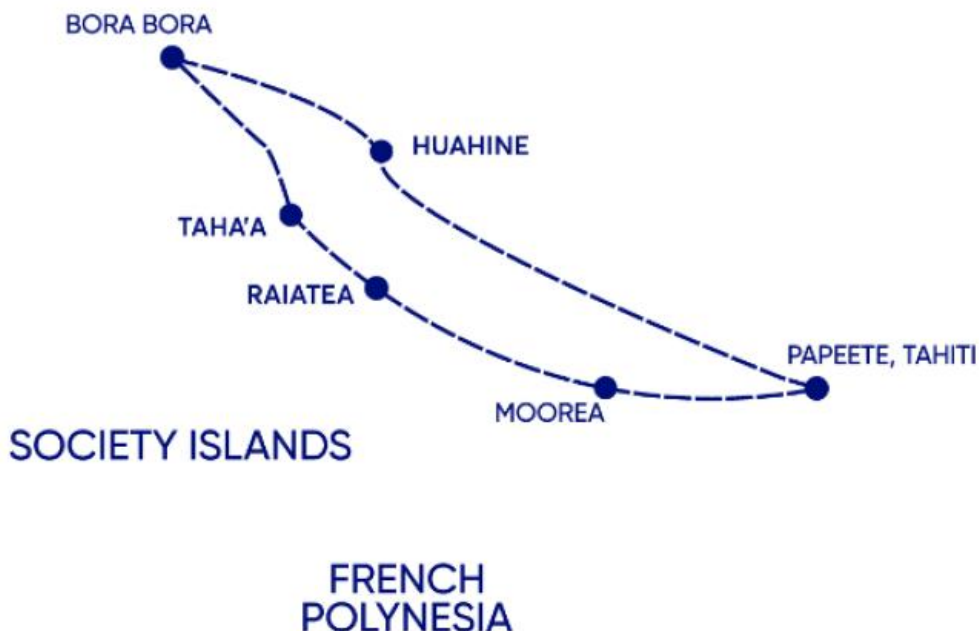
Navegando de ida y vuelta desde el puerto de Papeete, Tahití, le invitamos a descubrir las mundialmente famosas islas de la Sociedad de la Polinesia Francesa a bordo de un velero a motor boutique. Bora Bora, Taha'a, Moorea, Huahine, Raiatea: islas esculpidas por picos de color verde musgo que perforan el cielo y bordeadas de lagunas turquesas. Saltar de isla en isla le permite descubrir todos los paisajes, desde crestas geométricas salpicadas de cascadas hasta atolones planos y desérticos donde las lagunas superan con creces la masa de tierra. Las islas de Tahití esconden muchos secretos, pero todos están conectados por el Mana. El Mana es una fuerza vital y un espíritu que nos rodea. Puede verlo, tocarlo, probarlo y sentirlo.

Destinos destacados:

Bora Bora - Moorea - Huahine - Taha'a - Raiatea - Makatea - Tikehau – Rangiroa



TAHITI & LAS PERLAS DE LA POLINESIA FRANCESA CRUCEROS DE 7 NOCHES/8 DÍAS TODO EL AÑO EN EL M/S PANORAMA II | 2025



DIA 1 – PAPEETE, TAHITI

Nuestra aventura comienza en el pintoresco puerto de Papeete, en las Islas de la Sociedad, donde embarcaremos en el elegante y hermoso M/S Panorama II de dos mástiles. Hora de embarque: 3pm. Al subir a bordo, empezaremos a disfrutar de una hospitalaria y amable bienvenida, acompañada de una bebida refrescante y una deliciosa cena de bienvenida que creará el tono perfecto para nuestro viaje. Cuando el sol se ponga, nos despediremos de Papeete y zarparemos hacia la encantadora isla de Moorea. Noche a bordo.

DIA 2 – MOOREA

Mientras fondeamos en Moorea, podremos nadar y disfrutar del esnórquel y de los deportes acuáticos desde nuestra plataforma de baño. ¡Todo ello rodeados de unas hermosas aguas color zafiro! Repondremos energías con un delicioso almuerzo para seguir explorando durante la tarde esta fantástica isla! ¡Únete a nosotros en un encantador recorrido por la isla de 3,5 horas (incluido en las tarifas del crucero), donde un guía experto nos deleitará con historias cautivadoras de la rica historia de Moorea, una vibrante cultura y un diverso entorno natural. Atravesaremos el exuberante valle de Opunohu, ascenderemos las laderas del monte Tohi'e'a y pasaremos por las pintorescas bahías de Cook y Opunohu. Por el camino, disfrutaremos de una parada en la Moorea Fruit Juice Factory, donde podremos saborear de refrescantes zumos y licores, elaborados a partir de frutas locales, como carambola, jengibre, papaya, mango, coco y piña. Después de este delicioso recorrido, disfrutaremos de algo de tiempo libre para explorar Moorea a nuestro propio ritmo, antes de zarpar hacia nuestro próximo destino, la isla Raiatea. Salida después de la cena hacia Raiatea.



TAHITI & LAS PERLAS DE LA POLINESIA FRANCESA

CRUCEROS DE 7 NOCHES/8 DÍAS TODO EL AÑO

EN EL M/S PANORAMA II | 2025



DIA 3 – RAIATEA

A primera hora de la mañana navegamos a través de la laguna para llegar a la cercana Raiatea, que se traduce como “cielo lejano” y “cielo con luz suave”. Originalmente conocida como Havai'i, Raiatea está considerada como la patria de los antiguos polinesios. Tendremos una variedad de actividades opcionales para elegir, como: Explorar el Río Faaroa y descanso en la playa de Motu o visitar la granja de perlas de la familia Anapa*. Noche en puerto. (atracados o fondeados en ocasiones).

DIA 4 – TAHA'A

Llegada al mediodía a Taha'a, que comparte una magnífica laguna con la isla Raiatea. Mientras nos acercamos fondeando en Taha'a, podremos nadar, hacer snorkel y practicar deportes acuáticos desde nuestra plataforma para el baño y rodeados de aguas color zafiro! Esta fértil isla está cubierta de plátanos, sandías y cocoteros. La isla también actúa como un gran invernadero natural para la preciada especie tahitiana de la orquídea vainilla. Visita opcional de la isla con una plantación de vainilla, una destilería de ron mientras disfrutamos de un poco de snorkel. O también podemos realizar un safari en 4X4 por los alrededores. Salida nocturna hacia Bora Bora. Noche en el mar.



DIA 5 – BORA BORA

Sin lugar a dudas, Bora Bora reina como la joya de la corona del Pacífico Sur, ostentando el centro de atención como la estrella indiscutible de la Polinesia Francesa. Hoy nos preparamos para experimentar la esencia de Bora Bora con una excursión única a bordo de Le Truck, un viaje vibrante de aproximadamente 2,5 horas (incluido en el precio del crucero). Subiremos a bordo de este colorido vehículo que nos guiará por los paisajes de Bora Bora, pasando por cocoteros y pintorescos pueblos ubicados a lo largo de la costa. Nos sumergiremos en los ricos tapices de la historia polinesia, con las tradiciones y culturas de Tahití mientras nuestro guía experto nos contará sobre el camino de 22 millas que rodea esta isla legendaria. Exploraremos los pueblos de Farepiti, Faanui y Anau, cada uno adornado con antiguas "Marae" envueltas en misterio. Y a medida que vivamos esta aventura, nos cautivarán las impresionantes vistas desde Matira Point, un mirador que ofrece incomparables vistas panorámicas de este paraíso. Noche en puerto.

DIA 6 – BORA BORA

¡Un único día en Bora Bora simplemente no es suficiente! Puedes elegir explorar este destino por tu cuenta o unirse a nosotros en una de nuestras excursiones en tierra opcionales meticulosamente diseñadas, aprovechando la oportunidad de crear recuerdos que durarán toda la vida. Salida nocturna hacia Huahine.

[Los itinerarios de Variety Cruises dependen del clima y las condiciones del mar, así como de las condiciones de las autoridades portuarias locales. En los casos en que la velocidad del viento llegue al nivel 6/7 Beaufort o se produzcan grandes marejadas, los itinerarios podrán ser cambiados. Queda a discreción del capitán modificar el itinerario o saltarse un puerto previsto debido a condiciones climáticas o del mar adversas para garantizar la seguridad y la comodidad de los pasajeros y la tripulación. Dichos cambios no dan derecho a los pasajeros a ningún tipo de reembolso. Variety Cruises garantiza que los pasajeros serán desembarcados en el puerto de desembarque previsto a tiempo para sus vuelos.](#)



Los itinerarios se pueden cambiar a discreción de Variety Cruises y del capitán del barco en caso de condiciones climáticas adversas (vientos de 6/7 Beaufort o más según el barco), de que las autoridades portuarias no permiten que un barco salga del puerto o en caso de otras condiciones extraordinarias. Dichos cambios de itinerario no dan derecho automáticamente a los pasajeros a ningún reembolso, pero Variety Cruises garantiza que los pasajeros desembarquen en el puerto de desembarque anunciado a tiempo para sus vuelos.

TAHITI & LAS PERLAS DE LA POLINESIA FRANCESA

CRUCEROS DE 7 NOCHES/8 DÍAS TODO EL AÑO

EN EL M/S PANORAMA II | 2025




DIA 7 – HUAHINE


Huahine, antaño el hogar de la realeza tahitiana, se considera la cuna de la cultura polinesia. Estas islas mantienen la mayor concentración de antiguos marae (templos) de la Polinesia Francesa, algunos de los cuales se cree que datan alrededor del 700 d.C. Huahine cuenta con una colorida y tropical selva floreciente con plantaciones de cocos, orquídeas de vainilla, plantaciones de plátanos y árboles del pan, así como campos de sandías. Nuestro tour opcional de medio día nos lleva por la isla para visitar pequeños pueblos como Maeva, un sitio arqueológico y una plantación de vainilla, o visitar un motu privado para disfrutar de una experiencia de picnic y snorkel. Salida después del almuerzo hacia Papeete. Navegación nocturna.

DIA 8 – PAPEETE, TAHITI

Mientras el sol de la mañana ilumina el puerto de Papeete, nos encontramos al final de nuestro viaje. Te invitamos a unirse a nosotros para el último desayuno a bordo a las 9 a.m. antes del desembarque. Nuestro conserje está listo para ayudarte con cualquier preparativo final, asegurando que tu viaje concluya sin problemas.

 Los itinerarios de Variety Cruises dependen del clima y las condiciones del mar, así como de las condiciones de las autoridades portuarias locales. En los casos en que la velocidad del viento llegue al nivel 6/7 Beaufort o se produzcan grandes marejadas, los itinerarios podrán ser cambiados. Queda a discreción del capitán modificar el itinerario o saltarse un puerto previsto debido a condiciones climáticas o del mar adversas para garantizar la seguridad y la comodidad de los pasajeros y la tripulación. Dichos cambios no dan derecho a los pasajeros a ningún tipo de reembolso. Variety Cruises garantiza que los pasajeros serán desembarcados en el puerto de desembarque previsto a tiempo para sus vuelos.



 Los itinerarios se pueden cambiar a discreción de Variety Cruises y del capitán del barco en caso de condiciones climáticas adversas (vientos de 6/7 Beaufort o más según el barco), de que las autoridades portuarias no permiten que un barco salga del puerto o en caso de otras condiciones extraordinarias. Dichos cambios de itinerario no dan derecho automáticamente a los pasajeros a ningún reembolso, pero Variety Cruises garantiza que los pasajeros desembarquen en el puerto de desembarque anunciado a tiempo para sus vuelos.



SALIDAS

<p>De Papeete a Papeete 7 noches</p> <p><i>TEMPORADA ÚNICA</i></p>	<p>Ene 10 Mar 28 Abr 25 May 02 Jun 13, 20 Jul 18 Ago 01, 08, 15 Sep 12 Oct 10 Nov 07 Dic 05, 12</p>
<p>De Papeete a Papeete 10 noches</p> <p><i>TEMPORADA ÚNICA</i></p>	<p>Ene 17 Abr 04 May 23 Ago 22 Sep 19 Oct 17 Nov 14 Dic 19</p>
<p>De Papeete a Papeete 11 noches</p> <p><i>TEMPORADA ÚNICA</i></p>	<p>Ene 27 Abr 14 Jun 02 Jul 07 Sep 01, 29 Oct 27 Nov 24 Dic 29</p>

TAHITI & LAS PERLAS DE LA POLINESIA FRANCESA
 CRUCEROS DE 7 NOCHES/8 DÍAS TODO EL AÑO
 EN EL M/S PANORAMA II | 2025



	TEMPORADA ÚNICA
SALIDAS	Ene 10 Mar 28 Abr 25 May 02 Jun 13, 20 Jul 18 Ago 01, 08, 15 Sep 12 Oct 10 Nov 07 Dic 05, 12
Cat. C Cubierta inferior (Cama de matrimonio)	€ 2.560
Cat. B Cubierta inferior. Dos camas (Twin)	€ 2.920
Cat. A Cubierta principal. Cama de matrimonio o dos camas (Twin)	€ 3.700
Cat. P Cubierta superior. Cama de matrimonio	€ 4.650
CARGOS PORTUARIOS	€ 280
SUPLEMENTO INDIVIDUAL	50%
Descuento para 3a persona en Cat B	30%

“Política de niños/Oferta familiar como se indica a continuación*”

SU BUQUE



M/S PANORAMA II

Velero a motor

INFORMACIÓN GENERAL

Eslora: 50 m

Botado: 2004 | Renovado: 2015

Camarotes: 25

Capacidad: 49 pasajeros

Tripulación: 16-18

El M/S Panorama II, de dos mástiles y lanzado en 2004, transporta solo 49 pasajeros y ofrece alojamiento, comodidad y seguridad de alto nivel. Este velero a motor de última generación ha realizado varias travesías cruzando el Océano Atlántico, desde las Seychelles hasta Montecarlo y desde el Mar Negro hasta Túnez. Las áreas comunes incluyen un bar principal y un salón, que se renovó en 2015 con suelos de madera y muebles nuevos con telas suaves en cálidos tonos coral. El servicio a bordo está proporcionado por su capitán, el coordinador del crucero y los miembros de la experimentada tripulación.



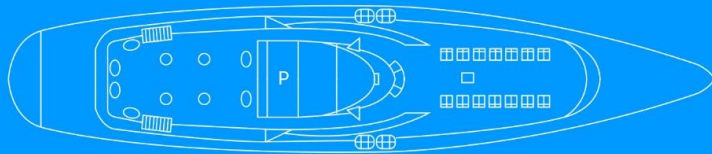
SU BUQUE



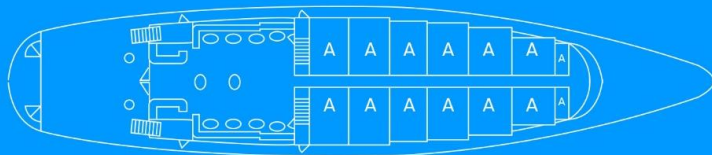
M/S PANORAMA II

Velero a motor

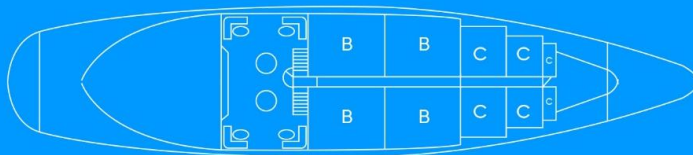
360°
SUN DECK



RIVIERA
MAIN DECK



OCEANS
LOWER DECK



El Panorama II es un velero a motor de 164 pies que cumple con las últimas normas SOLAS para viajes internacionales. Sus mástiles gemelos de última generación con 600 m³ de velas permiten una navegación segura y cómoda.

SU BUQUE



M/S PANORAMA II

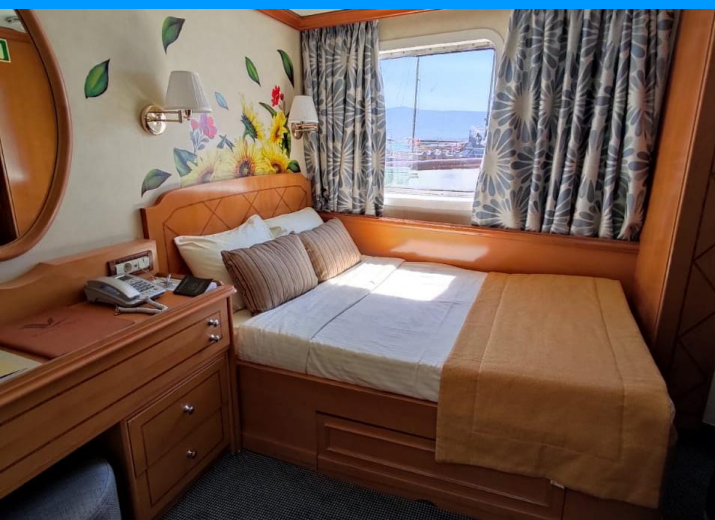
Velero a motor

DETALLES DE LOS CAMAROTES

Los camarotes exteriores del M/S Panorama II están ubicados en las cubiertas Superior, Principal e Inferior y tienen un elegante diseño, acabados con lustrosas molduras de madera y cálidas telas. Todos los camarotes tienen baños en suite con detalles de mármol y duchas y están equipados con ventanas (camarotes en la cubierta superior y principal) y ojos de buey (camarotes de la cubierta inferior). Todos los camarotes cuentan con A/C con control individual y están equipados con TV de pantalla plana, teléfono (para uso interno), secador de pelo, mini-nevera, hilo musical, megafonía y caja fuerte. 4 camarotes de la cubierta principal se pueden convertir en 2 suites. Los camarotes de la cubierta inferior se pueden ofrecer como camarotes triples.

VIDA A BORDO

Durante el día, la vida a bordo se centra en la sala de estar interior y el comedor interior, así como en las áreas abiertas y acogedoras de la cubierta, lugares de reunión naturales, perfectos para disfrutar de las comidas al aire libre, sentarse y relajarse con un buen libro o reunirse con el resto de pasajeros y disfrutar de las vistas de los lugares que se visitan. La plataforma de baño en la popa de PANORAMA II permite nadar desde el buque cuando las condiciones climáticas y de fondeo lo permiten.



SU BUQUE



M/S PANORAMA II

Velero a motor

Lounge de la cubierta principal

El salón principal cuenta con cómodos sofás y tiene un completo bar y una televisión de plasma. Es el centro de actividades sociales como las sesiones informativas diarias sobre los destinos visitados y otras reuniones. Esta zona es ideal para disfrutar de la compañía del resto de pasajeros o simplemente para leer un buen libro de la biblioteca. El área fue bellamente renovada en 2015 para contar con suelos de madera y muebles nuevos y cómodos sofás con telas suaves en cálidos tonos coral.

Comedor interior y exterior

Ubicado en la cubierta inferior, el comedor interior tiene asientos para todos los pasajeros en un solo servicio y ofrece un generoso espacio de buffet. El área de popa en la cubierta superior ofrece una amplia área semicubierta donde los huéspedes pueden disfrutar de sus comidas al aire libre con maravillosas vistas, si el clima lo permite. La comida se sirve en la mesa o en los buffets fríos y calientes de última generación, que también incluyen una sección de "cocina à la minute". El menú es internacional, con un enfoque en las especialidades locales.

Solarium

El área de proa en la cubierta superior ofrece un amplio espacio y cómodas tumbonas disponibles para tomar el sol con total confort.



TÉRMINOS Y CONDICIONES



A/ La tarifa incluye

- Alojamiento en camarotes dobles o twin (2 camas) con ducha/wc privado y aire acondicionado
- Pensión completa: Desayuno buffet americano y dos comidas diarias, incluyendo un Cóctel de Bienvenida, noche local temática, BBQ (si el tiempo lo permite) y la Cena con el Capitán
- Uso de equipos de pesca y snorkelling (sujeto a disponibilidad)
- Coordinador de crucero de habla inglesa

B/ La tarifa NO incluye

- Bebidas (excepto las mencionadas anteriormente).
- Excursiones u otros servicios en tierra.
- Propinas para la tripulación (13-15€ por pasajero y día).
- Gastos personales de los pasajeros.
- Wi-Fi (disponible con cargo).

*POLÍTICA PARA NIÑOS

- Los descuentos para niños se aplican a niños de 5 a 17 años que compartan habitación en un camarote triple con dos adultos pagando la tarifa completa.
 - Los cargos portuarios no tienen descuento.
 - **Niños de 5 a 10 años:** 50% de descuento sobre la tarifa PVP por persona en camarote twin
 - **Niños de 11 a 17 años:** 35% de descuento sobre la tarifa PVP por persona en camarote twin
 - En caso de más de un camarote, se aplican tarifas completas de adulto.
 - **Máximo 2 niños compartiendo camarote con 1 adulto:**
 - El adulto paga tarifa individual, y los niños viajan gratis.
 - **2 adultos compartiendo camarote con 1 niño:**
 - Crucero gratis para niños menores de 10 años
 - 50% descuento para niños entre 11 y 17 años
 - **2 adultos compartiendo camarote con 2 o 3 niños (independientemente de la edad):**
 - Ambos camarotes serán tratados como tarifa individual (de adulto).
- *OFERTA PARA FAMILIAS (SOLICITAR DISPONIBILIDAD)
Niños (11-17 años) **habiendo reservado con antelación** la Oferta para Familias:
 - 25% descuento en todas las excursiones opcionales

*La oferta debe solicitarse en el momento de la reserva, está sujeta a disponibilidad y a niveles de ocupación. Las tasas portuarias están excluidas.

Condiciones y Restricciones de la Oferta para Familias

- Se aplica sobre menores entre 5 y 17 años.
- Descuento aplicable sobre nuevas reservas.
- Mencionar "Special Family Offer" para poder aplicar los descuentos especiales.
- Sujeto a disponibilidad.
- Los cargos portuarios no tienen descuento.
- Descuentos no combinables con otros descuentos especiales.
- Se aplican las estándar condiciones de pago y de cancelación.

PAGOS

Confirmar opciones de pago con Variety Cruises.

CANCELACIONES

Entre 240 y 120 días antes del embarque existen unos gastos de cancelación de 250€/280\$ (por reserva) como gastos de administración, que se convertirá en un crédito para un futuro crucero, canjeable en reservas realizadas hasta 12 meses después de la cancelación, válido para cualquier crucero/fecha.

Gastos cancelación:

119-90 días antes del embarque 15% de la tarifa de crucero.
89-60 días antes del embarque 25% de la tarifa de crucero.
59-30 días antes del embarque 50% de la tarifa de crucero.
29-00 días antes del embarque 100% de la tarifa de crucero.

Las cancelaciones deben ser confirmadas por Variety Cruises siempre por escrito.

CAMBIOS

Puede haber gastos por cambios en la fecha del crucero o reducción del número de pasajeros solicitados con menos de 60 días de antelación a la salida del crucero. Los cambios deberán ser confirmados por Variety Cruises por escrito.

SEGURO DE VIJAE

El Cliente debe asegurarse de contar con un seguro de viaje adecuado durante toda la duración de sus vacaciones, que le brindará cobertura en caso de cancelación o cambios en el itinerario, incluyendo cancelación del contrato por parte del Cliente, provisión de gastos de asistencia, enfermedad, fallecimiento o accidente personal, atención médica, daños y/o pérdida de equipaje, repatriación.

REVISIÓN DE CONTENIDOS

Tour Operadores que oferten nuestros cruceros en su catálogo o en su página web por itinerario, descripción del navío e imágenes, deberán enviar a Variety Cruises un borrador del contenido para verificar posibles errores previa a su publicación, así como dos copias del folleto cuando esté impreso. Todo ello para asegurar que nuestros clientes reciben una correcta información y poder garantizarles un alto nivel de satisfacción. Variety Cruises no se responsabiliza de una información imprecisa o de una mala representación de nuestros barcos o itinerarios de crucero si no ha recibido un borrador previo a la impresión del folleto o a la publicación de la página web.

